

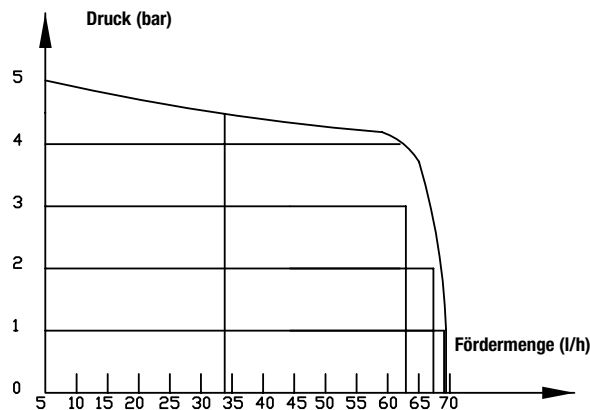
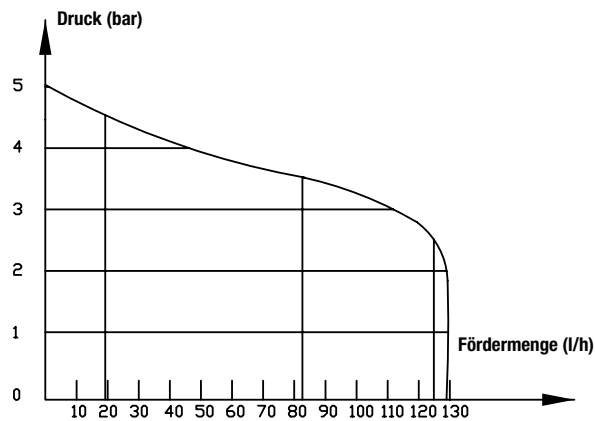
DRUCKSPEICHERAGGREGATE FÜR HEIZÖL EL und HVO EL DWA 60/120

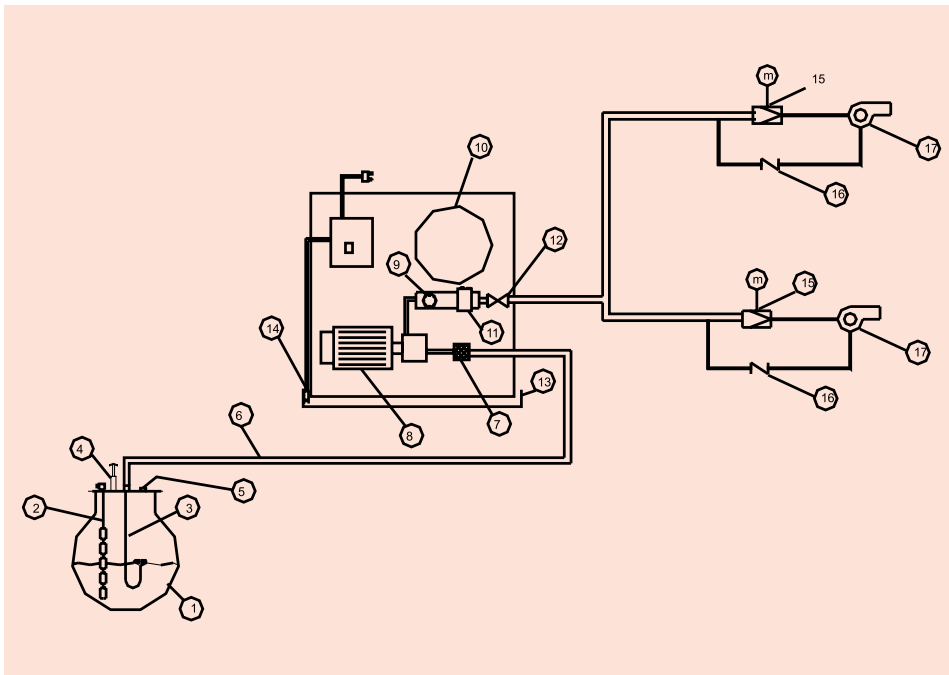
Heizölförderaggregate Einstrangsystem

TYP		DWA 60	DWA 120
DAUERENTNAHME	L/H	60	120
GERÄTEANSCHLÜSSE	SAUG	1/2"	1/2"
	DRUCK	3/8"	3/8"
SPANNUNG 50 Hz	VOLT	230 Wechselstrom	230 Wechselstrom
STROMAUFNAHME	AMP	1,1	1,1
LEISTUNG	kW	0,15	0,15
MAX. DRUCK	bar	3	3
MAX. ANSAUGHÖHE	m	5	5
sicherheitsventil öffnung	bar	3,5	3,5
MOTOR-SCHUTZART	IP	44	44
ABMESSUNGEN (MM)	mm	440x480x290	440x480x290
GEWICHT CA.	Kg.	13	13

- Saug/Druck-Verbindung: Rohrgewinde
- Technische Änderungen vorbehalten

SAUGDIAGRAMM





- 1) Hauptvorratsbehälter
- 2) Sonde für Füllstandsfernanzeige
- 3) Schwimmende Entnahme
- 4) Belüftung
- 5) Einstiegsschacht
- 6) Ansaugleitung
- 7) Filter
- 8) Zahnradpumpe mit Motor
- 9) Manometer
- 10) Membran-Druckausgleichsbehälter
- 11) Doppelwirkender Druckschalter
- 12) Schnellschlussventil
- 13) Ölauffangwanne
- 14) Leckölmelder mit Sonde
- 15) Druckminderventil mit Manometer
- 16) Rückschlagventil
- 17) Brenner/Kessel

DWA 60/120 Druckspeicheraggregate

Lieferumfang: 230 Volt, 0,15 Kw mit Zahnradpumpwerk zusammengeflanscht, Rückschlagventil, Druckmanometer, doppelwirkender Druckschalter, Filter, Druckspeicher Inhalt 5 Liter mit heizölbeständiger Membrane, Schnellschlussventil, elektr. Steueranlage, Leckölmelder mit Sonde und 0,75 m. Kabel.

Anschlüsse: Druckseitig 3/8", Saugseitig 1/2". Max. Betriebsdruck 3,5 bar. Max. Ansaughöhe 5 m. Alle Teile montiert auf einer Montageplatte. Maße ca.: Breite 450 mm, Höhe 450 mm, Tiefe 300 mm, anschlussfertig verdrahtet. Motor-Schutzart: IP 44.

Das Aggregat ist nach DIN EN 12514-1 gebaut und durch den TÜV geprüft



63457 Hanau - Voltastr., 10
 Deutschland / Germany
 Tel.: (+49) 06181/9587-0
 info@simka.de - www.simka.de



C/Invierno, 4-6
 28500 Arganda del Rey - Madrid - Spain
 Telf.: (+34) 918 719 294
 info@inprord.com - www.inprord.com