

GSM TANKALERT - INPROCLOUD



* Magnetischer Aktivierungspunkt oder "Hotspot"



1 oder 5 Jahre
Verwendung zur Verfügung.

Ultraschall fullstandsanzeige - gsm to web plattform - app

Ultraschall -Füllstandsanzeige mit integriertem GSM-Modem mit Anbindung an die Inpro Cloud We-Pattform.

- Füllstandsüberwachung.
- Für Diesel, Schmiermittel, Wasser, Altöl, Frostschutzmittel ...
- Kraftsto verteilterversorgung optimieren.
- Funktionen zum Lesen des Verlaufs für die E zienzkontrolle.
- Remote -Kon guration über die Webplattform.
- GPRS / SMS -Kommunikation.
- Programmierbare Alarme: Vollalarm, Leeralarm, Überlaufalarm.
- Einfach zu installieren.
- 2 Jahre Garantie.
- CE -Konformität und RoHs -Konformität.
- 24/7 Überwachung: Ultraschallmessungen.

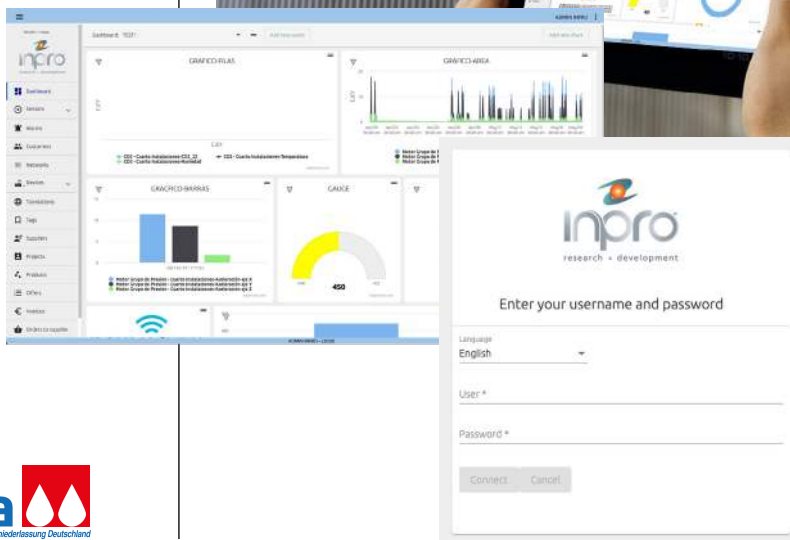
Lösung für reservoirs mit hindernissen:

Wellenleitermodus-Betrieb:

WIFI Tankalert kann mit einem 32 mm Außendurchmesser (nicht im Lieferumfang enthalten) am Installationsort montiert und programmiert werden. Dies vermeidet Ultraschall-Lesefehler im Falle eines Hindernisses, wenn der Innentank (Saugrohr, nicht normale Tankwände usw.) die korrekte Ultraschallfunktion verhindert, da das Ablesen in diesem Rohr erfolgt.

Inpro Cloud Web Platform

- 5 Jahre Zugriff auf InproCloud 06110000200004,
- SIM-Karte mit 5 Jahren Datennutzung (begrenzt auf 500 MB. Gesamt
* Beide sind im Tankalert-Produkt enthalten.



GSM TANKALERT - INPROCLOUD

SPEZIFIKATIONS	
Eigenschaften	Produktcode: 06110000100009
Maßen	101mm(W) x 93mm(L) x 150mm(H) ±1mm
Gewicht	530g incl. 4 x C Batterien/290g ohne Batterien
Gehäusematerial	UV-stabilisiertes Polypropylen (ölverträglich)
Betriebstemperatur	-10°C to +50°C (Hinweis 1)
Lagertemperatur	-30°C to +60°C (Hinweis 1)
Höhenbereich	<2Km Über dem Meeresspiegel
Umweltschutz	IP-67 Draussen
Radiofrequenz	Tri-Band GSM / GPRS (Quadband verfügbar)
Messgerätetyp	Ultraschall
Ultraschall Bereich	>12cm to <3M (Hinweis 2)
Ultraschall Signal Umleitung	30° (Hinweis 3)
Ultraschallauflösung	±1cm (±0.5°)
Richtigkeit	Normalerweise ±2cm von 12cm bis 4m
Materialverträglichkeit	(Hinweis 4)
Energieanforderung	4 of Type C LR14 Alkaline 1.5V (eingebaut)
Batterie Lebensdauer	>5 Jahre (Hinweis 5)
Luftfeuchtigkeitsbereich	15% - 95%
Farbe	Gehäuse: Grau - Adapter: Grau

ZUBEHÖR	
SIM Card	Optionen verfügbar
Optionen für Tank Montage	Direkt in einem vorhandenen 1 1/4", 1 1/2" oder 2" BSP Tankanschluss einzubauen

KONFORMITÄT	
Entspricht der Richtlinie 2004/108 / EG für elektromagnetische Verträglichkeit und der Niederspannungsrichtlinie 2006/95fü /r E G Produktsicherheit sowie der R & TTE -Richtlinie 1999/5 / EG für Funk. Die Einhaltung der folgenden im Amtsblatt der Europäischen Gemeinschaften aufgeführten Spezi kationen wurde nachgewiesen.	
EN 55022,A1,A2	Grenzwerte und Methoden zur Messung der Funkstörungseigenschaften von Geräten der Informationstechnologie.
EN 61000 -4-2/3	Elektromagnetische Verträglichkeit.
EN 301 489 -1	ERM- und EMV -Standard für Funkgeräte un-dd ienste Teil 1.
EN 301 489 -7	Elektromagnetische Verträglichkeit und Funkspektrumangelegenheiten (ERM); Elektromagnetische Verträglichkeit (EMV) für Funkgeräte und -dienste; Teil 7: Spezi sche Bedingungen für Mob-iul nd Mobilfunkgeräte und Zusatzgeräte von digitalen zellularen Funktekeolmmunikationssystemen (GSM unDdCS).
EN 301 511	Globales System für Mobilkommunikation (GSM); Harmonisierte EN für Mobilstationen im GSM 9-0u0nd GSM 1800 - Band, die grundlegende Anforderungen gemäß Artikel 3.2 der R & T-TRichtlinie (1999/5 / EG) abdecken.
ETSI EN 301 489 -17	Elektromagnetische Verträglichkeit und Radio Spectrum Matters (ERM); Elektromagnetische Verträglichkeit (EMV).
RoHS-Konformität	Ja

Hinweis 1: Lagerung und Betrieb über 20 ° C können die Batterielebensdauer verkürzen.

Der gemessene Mindestabstand wird bei Tempeern a<t0u *r C verringert.

Hinweis 2: Basierend auf einer Messung an einem achen Flüssigkeitsziel mit einer Größe von 30 cm².

Hinweis 3: Die maximale räumliche Ablenkung des Ultraschallsignals beträgt <30 ° von der Mittelachse des Wandlers.

Hinweis 4: Geeignet für die Lagerung von Wasser, Diesellokraftsto , Kerosin und Gasöl der Typen A2, C1, C2 und D gemäß BS2869 in Tanks.

Hinweis 5: Basierend auf 8 GPRS-Nachrichten pro Monat in der Standardkon guration an einem Ort mit ausreichender G-APRbSdeckung.



63457 Hanau - Voltastr., 10
Deutschland / Germany
Tel.: (+49) 06181/9587-0
info@simka.de - www.simka.de



C/Invierno, 4-6
28500 Arganda del Rey - Madrid - Spain
Tel.: (+34) 918 719 294
info@inpro.com - www.inpro.com