



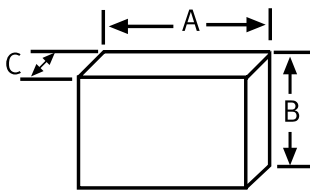
DRUCKSPEICHERAGGREGATE FÜR HEIZÖL EL

Hochleistungsaggregate



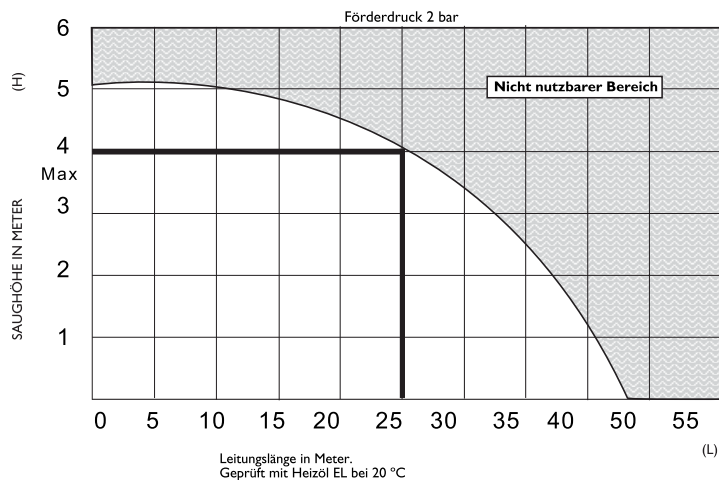
TYP		GP-2200 NT GP-2200 GE	GP-3200 NT GP-3200 GE	GP-4200 NT GP-4200 GE	GP-6500 NT GP-6500 GE	GP-8500 NT GP-8500 GE	GP-12000 NT GP-12000 GE
DAUERENTNAHME	l/h	2.200	3.200	4.200	6.500	8.500	12.000
GERÄTEANSCHLÜSSE	SAUG	1" iG	1/2" iG	1/2" iG	2" iG	2" iG	2" iG
	DRUCK	3/4" iG	1" iG	1" 1/4" iG	1" 1/2" iG	1" 1/2" iG	2" iG
SPANNUNG	VOLT	400 D	400 D	400 D	400 D	400 D	400 D
LEISTUNG	C.V.	1/4	1/3	1/3	1/3	1/2	3/4
	KW	0,18	0,25	0,25	0,25	0,37	0,55
MAX. DRUCK	bar	3,5	3,5	3,5	6	6	6
SICHERHEITSENTIL ÖFFNUNG	bar	4	4	4	6,5	6,5	6,5
MOTOR-SCHUTZART	IP	55	55	55	55	55	55

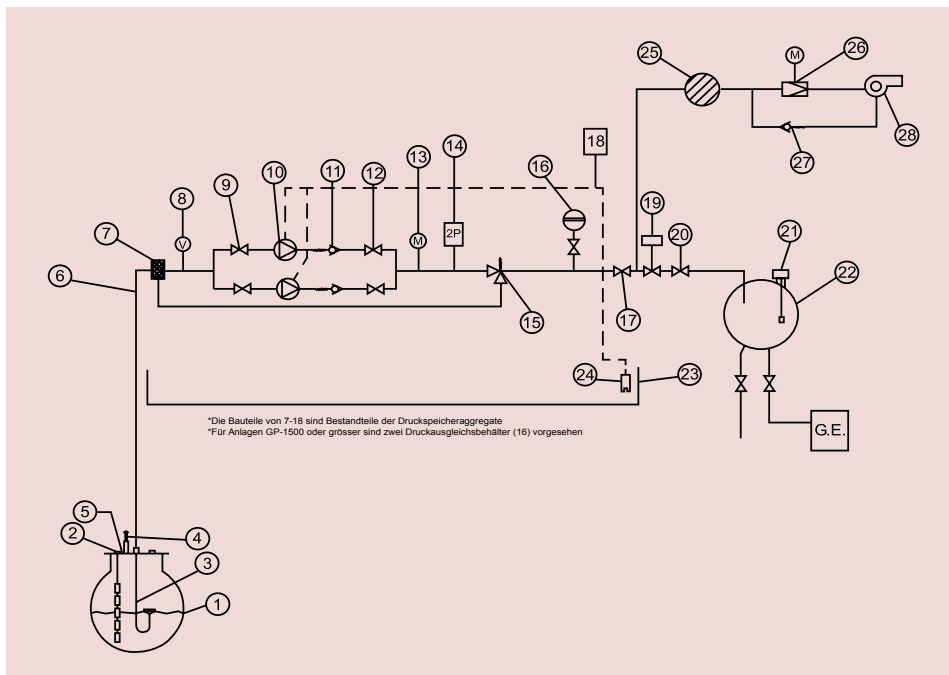
- Technische Änderungen vorbehalten.



TYP	GP-2200 GC	GP-3200 GC	GP-4200 GC	GP-6500 GC	GP-8500 GC	GP-12000 GC
A	1.150	1.150	1.150	1.150	1.150	1.150
B	910	910	910	910	910	910
C	1.610	1.610	1.610	1.610	1.610	1.610
GEWICHT Ca. NT (kg)	99	105	110	120	135	140
GEWICHT CA. GE (kg)	117	127	136	147	164	171

SAUGDIAGRAMM





- 1) Hauptvorratsbehälter
- 2) Sonde für Füllstandsfernanzeige
- 3) Schwimmende Ansaugung (vakuumsicher)
- 4) Belüftung
- 5) Einstiegsschacht
- 6) Ansaugleitung
- 7) Filter
- 8) Vakuummeter
- 9) Schnellschlussventil
- 10) Zahnradpumpe mit Motor
- 11) Rückschlagventil
- 12) Schnellschlussventil (nur in GP-1500)
- 13) Manometer
- 14) Doppelwirkender Druckschalter
- 15) Sicherheits-Überdruckventil
- 16) Membran-Druckausgleichsbehälter
- 17) Schnellschlussventil
- 18) Elektrische Steueranlage GP
- 19) Magnetventil
- 20) Steuerventil Entleerung
- 21) Füllstandssonde
- 22) Tagesvorratsbehälter
- 23) Ölau angwanne
- 24) Leckölmelder mit Sonde
- 25) Filter
- 26) Druckminderventil mit Manometer
- 27) Rückschlagventil
- 28) Brenner

GP GC N Druckspeicheraggregate, Einzelaggregate, für Heizöl EL

Lieferumfang: Motor, Zahnradpumpwerk, Kupplung, Verteilerstück, Filter, Vakuummeter, Manometer, Rückschlagventil, Sicherheits-Überdruckventil, Absperrventil für Versorgungs- und Entleerungsleitung, Druckschalter einstellbar, 4 Druckspeicher mit heizölbeständiger Membrane Sicherheitsventil bei 4,5 bar ö nend (höherer Druck auf Wunsch möglich- Mehrpreis) - bei Bestellung bitte angeben. Alle Teile in einem Rahmengestell, anschlussfertig verdrahtet. Mit Ölau angwanne und Leckölmelder mit Sonde und 0,75 m Kabel. Motor-Schaltleistung: 25A/5r. Potentialfreie Relaisausgänge für Zentrales-Building-Management-Steuerungssystem, im KIT mit 4 Signalen (GLT).

GP GC GE Druckspeicheraggregate, Zwillingsaggregate, für Heizöl EL

Lieferumfang: 2 Motoren, 2 Zahnradpumpwerke, Kupplung, Verteilerstück, Filter, Vakuummeter, Manometer, Rückschlagventil, Sicherheits-Überdruckventil, Absperrventil für Versorgungs- und Entleerungsleitung, Druckschalter einstellbar, 4 Druckspeicher mit heizölbeständiger Membrane Sicherheitsventil bei 4,5 bar ö nend (höherer Druck auf Wunsch möglich- Mehrpreis) - bei Bestellung bitte angeben. Alle Teile in einem Rahmengestell, anschlussfertig verdrahtet. Mit Ölau angwanne und Leckölmelder mit Sonde und 0,75 m Kabel. Motorleistung: 55A/5r. Potentialfreie Relaisausgänge für Zentrales-Building-Management-Steuerungssystem, im KIT mit 6 Signalen (GLT).

Das Aggregat ist nach DIN EN 12514-1 gebaut und durch den TÜV geprüft

Zubehör und Spezialanfertigungen

- Zusätzliche potential freie Relaisausgänge auf Anfrage
- GSM Alarmsystem per SMS-Nachrichten oder Verbindung zu Modem.
- Anpassung der Druckspeicheraggregate für hohen Druck.
- Änderungen, die zu speziell geregelten Umgebungen mit Tropenfester Ausrüstung, oder um ATEX anzupassen.
- Magnetventile mit Durchflussbegrenzer, zur automatischen Befüllung in Kraftstoffbehältern für elektrische Generatoren.
- Montage von druckspeicheraggregaten in IP-55 Gehäusen für Aussenaufstellung mit Lüftungsgittern.
- Brenneranschlußarmatur.
- Ölzirkulationsgerät.



63457 Hanau - Voltastr., 10
 Deutschland / Germany
 Tel.: (+49) 06181/9587-0
 info@simka.de - www.simka.de



C/Invierno, 4-6
 28500 Arganda del Rey - Madrid - Spain
 Telf.: (+34) 918 719 294
 info@inpro.com - www.inpro.com