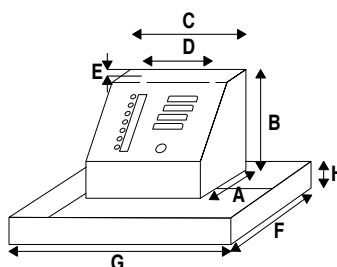


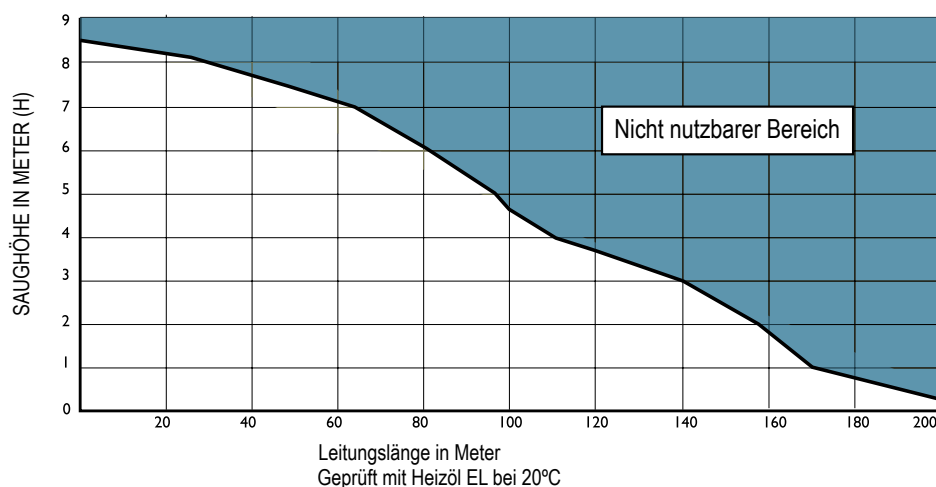
SAUG-DRUCKAGGREGAT GPS-35 DRUCK FÜR HEIZÖL EL


TYP		GPS-35 DRUCK
MITTLERE FÖRDERMENGE	l/h	30
SPANNUNG 50 Hz	VOLT	230 w
STROMAUFNAHME	AMP	2,76
LEISTUNG	C.V.	1/6 + 1/6
	KW	0,12 + 0,12
SAUGLEITUNG	Ø (mm)	12
ZU-UND RÜCKLAUF	Ø (mm)	12
BEHÄLTER VOLUMEN	lts.	8
MOTOR-SCHUTZART	IP	20

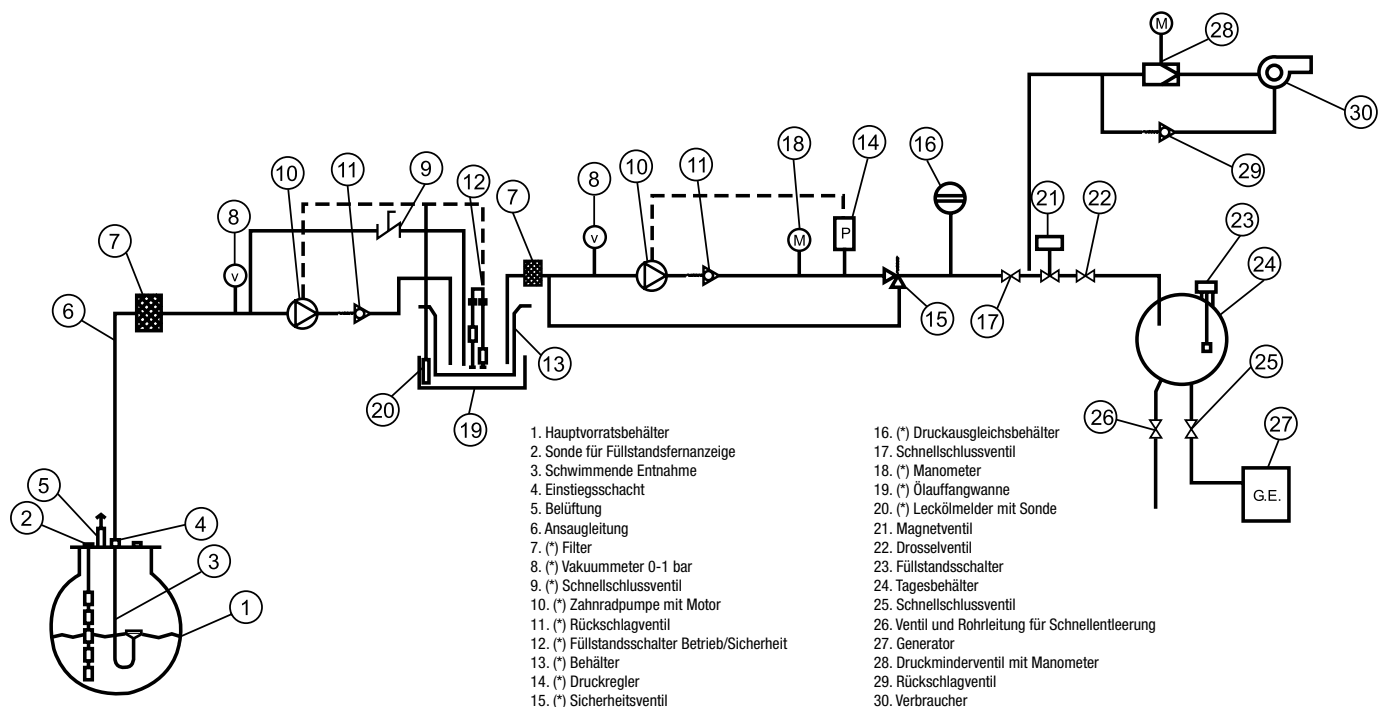
- Technische Änderungen vorbehalten



TYP	GPS-35 N Druck
A	263
B	370
C	680
D	540
E	20
F	400
G	800
H	80
Gewicht ca. (Kg)	18



Nicht nutzbarer Bereich  GPS-35 Druck



GPS Druck N Saugförderpumpenaggregate für Heizöl EL, Einzelaggregate, inklusive Ölauffangwanne und Leckölmelder

Lieferumfang: Filter, Vakuummeter, Schnellschlussventil, Motor 230 V, 0,12 KW, Pumpwerk, elektrische Steueranlage, Rückschlagventil, Füllstandsschalter Betrieb/Sicherheit, Behälter, Druckschalter einstellbar, Sicherheitsventil, Druckspeicher 2 l., Manometer, mit einem Saug- und einem Brenneranschluss sowie einem Brenner-Rücklaufanschluss. Mit Ölauffangwanne und Leckölmelder mit Sonde und 0,75 m Kabel, mit Überhitzungsschutz, mit potentialfreiem Meldeausgang. Anschlüsse: 12 mm. Montage: Fussbodenaufstellung oder Wandmontage. Abmessungen: Höhe 350 mm, Breite 740 mm, Tiefe 400 mm.

Motor-Schutzart IP-20

Aggregate nach DIN EN 12514-1 gebaut.

Technische Merkmale

- Potentialfreier Meldeausgang
- Ausgang zur Elektrischer Anschluß eines Magnetventils
- Öl-Leckagemelder mit Infrarot-Detektor
- Sicherheits-Thermostat (40°C)
- 2 Brenneranschlüsse und 1 Rücklaufanschluß

Zubehör und Spezialanfertigungen

- 8 Relaisausgänge um Vorfälle an Verbrauchsstellen zu zentralisieren. (ON, Ölmenge, Überfüllung, Temperaturen über 40°C und Leckage).
- GSM Alarmanlage mit Hilfe von SMS-Nachrichten oder Verbindung zum Modem.
- Anpassung der Saug-Gruppen mit grösserem Fassungsvermögen. Entwickelt für Installationen der Stromerzeugung.
- Änderungen für extreme Umgebungen oder Regelungen (Tropenfeste, ATEX, etc.).
- Magnetventile für Installationen.
- Zusätzliche Brenneranschlüsse.



Investigación y Producción S.L.
 Zweigniederlassung Deutschland
 63457 Hanau - Voltastraße, 10
 Deutschland / Germany
 Tel.: (+49) 06181/9587-0
 Fax: (+49) 06181/958723
 info@simka.de - www.simka.de



C/Invierno, 4-6
 Pol. Ind. "El Malvar"
 28500 Arganda del Rey
 Madrid
 Telf.: (+34) 918 719 294
 Fax: (+34) 918 719 256
 info@inprosa.net - www.inprosa.net