

DRUCKSPEICHERAGGREGATE FÜR HEIZÖL EL

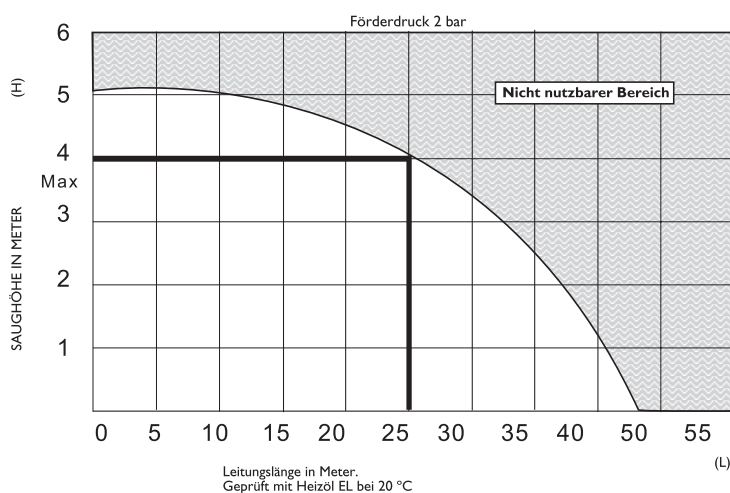
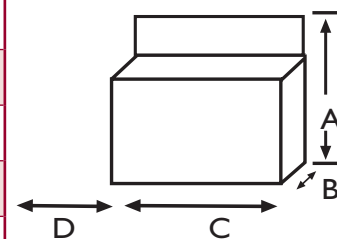
“Hochleistungsaggregate”

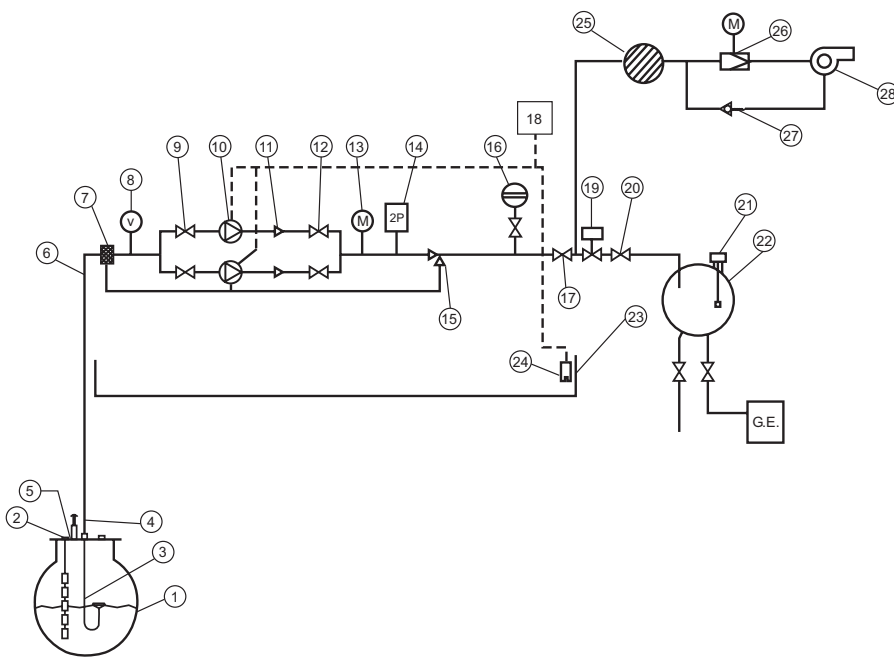
TYP		GP-2200 NT GP-2200 GE	GP-3200 NT GP-3200 GE	GP-4200 NT GP-4200 GE	GP-6500 NT GP-6500 GE	GP-8500 NT GP-8500 GE	GP-12000 NT GP-12000 GE
DAUERENTNAHME	I/h	2.200	3.200	4.200	6.500	8.500	12.000
GERÄTE-ANSCHLÜSSE	SAUG	1" iG	1" 1/2 iG	1" 1/2 iG	2" iG	2" iG	2" iG
	DRUCK	3/4" iG	1" iG	1" 1/4 iG	1"1/2 iG	1"1/2 iG	2" iG
SPANNUNG	VOLT	400 D	400 D	400 D	400 D	400 D	400 D
LEISTUNG	C.V.	2	2	3	4	4	5,5
	KW	1,5	1,5	2	3	3	4
MAX. DRUCK	bar	6	6	6	6	6	6
SICHERHEITS-VENTIL ÖFFNUNG	bar	6,5	6,5	6,5	6,5	6,5	6,5
MOTOR-SCHUTZART	IP	55	55	55	55	55	55



- Technische Änderungen vorbehalten

TYP	GP-2200 GC	GP-3200 GC	GP-4200 GC	GP-6500 GC	GP-8500 GC	GP-12000 GC
A	1.150	1.150	1.150	1.150	1.150	1.150
B	910	910	910	910	910	910
C	1.610	1.610	1.610	1.610	1.610	1.610
GEWICHT Ca. NT (kg)	99	105	110	120	135	140
GEWICHT CA. GE (kg)	117	127	136	147	164	171





1. Hauptvorratsbehälter
2. Sonde für Füllstandsfernanzeige
3. Schwimmende Ansaugung (vakuumsticher)
4. Belüftung
5. Einstiegsschacht
6. Ansaugleitung
7. Filter
8. Vakuummeter
9. Schnellschlussventil
10. Zahnradpumpe mit Motor
11. Rückschlagventil
12. Schnellschlussventil (nur in GP-1500)
13. Manometer
14. Doppelwirkender Druckschalter
15. Sicherheits-Überdruckventil
16. Membran-Druckausgleichsbehälter
17. Schnellschlussventil
18. Elektrische Steueranlage GP
19. Magnetventil
20. Steuerventil Entleerung
21. Füllstandsonde
22. Tagesvorratsbehälter
23. Ölauffangwanne
24. Leckölmelder mit Sonde
25. Filter
26. Druckminderventil mit Manometer
27. Rückschlagventil
28. Brenner

GP GC N Druckspeicheraggregate, Einzelaggregate, für Heizöl EL

Lieferumfang: Motor, Zahnradpumpwerk, Kupplung, Verteilerstück, Filter, Vakuummeter, Manometer, Rückschlagventil, Sicherheits-Überdruckventil, Absperrventil für Versorgungs- und Entleerungsleitung, Druckschalter einstellbar, 4 Druckspeicher mit heizölbeständiger Membrane, Sicherheitsventil bei 4,5 bar öffnend (höherer Druck auf Wunsch möglich- Mehrpreis) - bei Bestellung bitte angeben. Alle Teile montiert in einem Rahmengestell, anschlussfertig verdrahtet. Mit Ölauffangwanne und Leckölmelder mit Sonde und 0,75 m Kabel. Motor-Schutzart IP-55. Potentialfreie Relaisausgänge für Zentrales-Building-Management-Steuerungssystem, im KIT mit 4 Signalen (GLT).

GP GC GE Druckspeicheraggregate, Zwillingsaggregate, für Heizöl EL

Lieferumfang: 2 Motoren, 2 Zahnradpumpwerke, Kupplung, Verteilerstück, Filter, Vakuummeter, Manometer, Rückschlagventil, Sicherheits-Überdruckventil, Absperrventil für Versorgungs- und Entleerungsleitung, Druckschalter einstellbar, 4 Druckspeicher mit heizölbeständiger Membrane, Sicherheitsventil bei 4,5 bar öffnend (höherer Druck auf Wunsch möglich-Mehrpreis) - bei Bestellung bitte angeben. Alle Teile montiert in einem Rahmengestell, anschlussfertig verdrahtet. Mit Ölauffangwanne und Leckölmelder mit Sonde und 0,75 m Kabel. Motor-Schutzart IP-55. Potentialfreie Relaisausgänge für Zentrales-Building-Management-Steuerungssystem, im KIT mit 6 Signalen (GLT).

Das Aggregat ist nach DIN EN 12514-1 gebaut und durch den TÜV geprüft

Zubehör und Spezialanfertigungen

- Zusätzliche potential freie Relaisausgänge auf Anfrage
- GSM Alarmsystem per SMS-Nachrichten oder Verbindung zu Modem.
- Anpassung der Druckspeicheraggregate für hohen Druck.
- Änderungen, die zu speziell geregelten Umgebungen mit Tropenfester Ausrüstung, oder um ATEX anzupassen.
- Magnetventile mit Durchflussbegrenzer, zur automatischen Befüllung in Kraftstoffbehältern für elektrische Generatoren.
- Montage von druckspeicheraggregaten in IP-55 Gehäusen für Aussenaufstellung mit Lüftungsgittern.
- Brenneranschlußarmatur.
- Ölzirkulationsgerät.



Investigación y Producción S.L.
Zweigniederlassung Deutschland
63457 Hanau - Voltastraße, 10
Deutschland / Germany
Tel.: (+49) 06181/9587-0
Fax: (+49) 06181/958723
info@simka.de - www.simka.de



C/Invierno, 4-6
Pol. Ind. "El Malvar"
28500 Arganda del Rey
Madrid
Telf.: (+34) 918 719 294
Fax: (+34) 918 719 256
info@inprosa.net - www.inprosa.net