

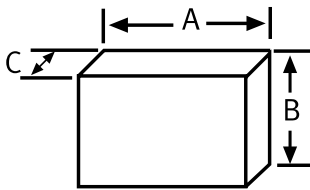


DRUCKSPEICHERAGGREGATE FÜR HEIZÖL EL UND HVO

Zwillingsaggregate

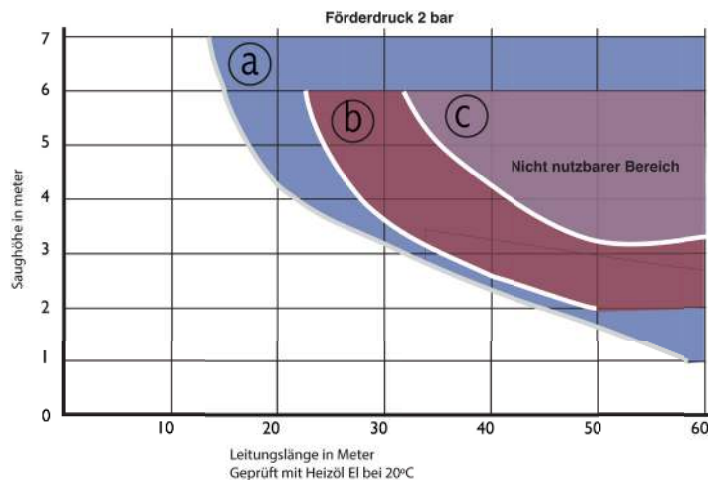
TYP		GP-70 N	GP-130 N	GP-200 N	GPS-300 N	GPS-500 N	GPS-800 N	GPS-1500 N
DAUERENTNAHME	l/h	70	130	200	300	500	800	1.500
GERÄTEANSCHLÜSSE	SAUG	1/2" iG	1/2" iG	1/2" iG	3/4" iG	1" iG	1" iG	1" iG
	DRUCK	3/8" iG	3/8" iG	3/8" iG	1/2" iG	1/2" iG	1/2" iG	3/4" iG
SPANNUNG	VOLT	230/400 D	230/400 D	230/400 D	230/400 D	230/400 D	230/400 D	230/400 D
LEISTUNG	C.V.	1/4	1/3	1/3	1/3	1/2	3/4	1 _{1/2}
	KW	0,18	0,25	0,25	0,25	0,37	0,55	1,1
MAX. DRUCK	bar	3,5	3,5	3,5	6	6	6	6
SICHERHEITSVENTIL ÖFFNUNG	bar	4	4	4	6,5	6,5	6,5	6,5
MOTOR-SCHUTZART	IP	55	55	55	55	55	55	55

* Auch lieferbar in 230 V Wechselstrom (WD).
- Geräuschpegel: 58 dB (A).
- Technische Änderungen vorbehalten.



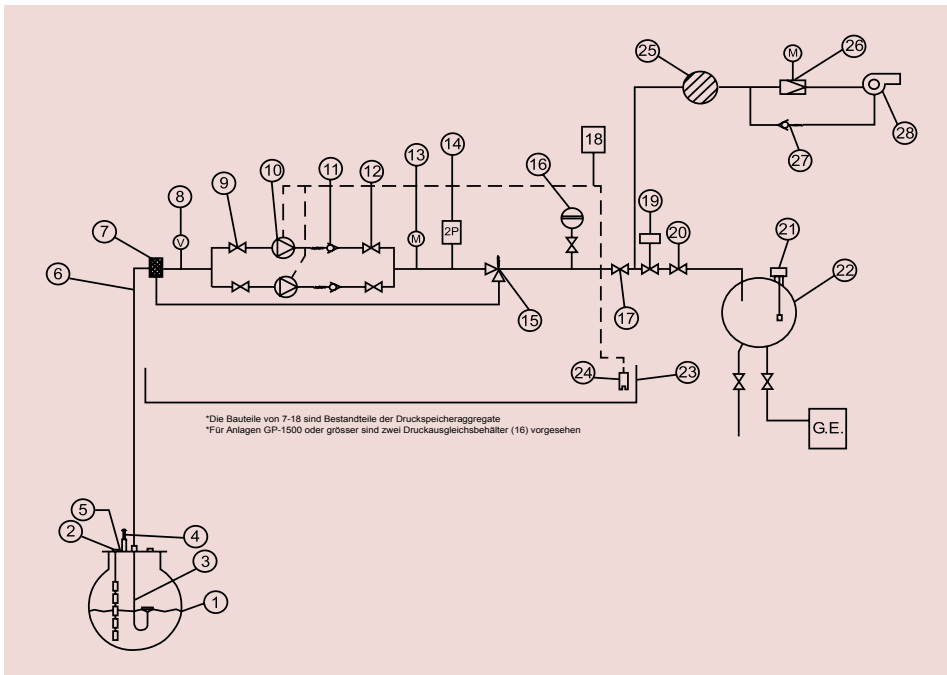
TYP	GP-70 N	GP-130 N	GP-200 N	GPS-300 N	GP-500 N	GP-800 N	GP-1500 N
A	700	700	700	800	800	890	1.455
B	530	530	630	720	720	750	970
C	300	300	330	370	370	400	550
Gewicht ca. (kg)	31,4	34,4	35,8	43,4	53	89	89

SAUGDIAGRAMM



Nicht nutzbarer Bereich

- (a) Druckspeicheraggregate GP-30
- (b) Druckspeicheraggregate GP-70, GP-130 und GP-200
- (c) Druckspeicheraggregate GP-300, GP-500, GP-800 und GP-1.500



- 1) Hauptvorratsbehälter
- 2) Sonde für Füllstandsfernanzeige
- 3) Schwimmende Ansaugung (vakuum sicher)
- 4) Belüftung
- 5) Einstiegsschacht
- 6) Ansaugleitung
- 7) Filter
- 8) Vakuummeter
- 9) Schnellschlussventil
- 10) Zahnradpumpe mit Motor
- 11) Rückschlagventil
- 12) Schnellschlussventil (nur in GP-1500)
- 13) Manometer
- 14) Doppelwirkender Druckschalter
- 15) Sicherheits-Überdruckventil
- 16) Membran-Druckausgleichsbehälter
- 17) Schnellschlussventil
- 18) Elektrische Steueranlage GP
- 19) Magnetventil
- 20) Steuerventil Entleerung
- 21) Füllstandssonde
- 22) Tagesvorratsbehälter
- 23) Ölaufangwanne
- 24) Leckölmelder mit Sonde
- 25) Filter
- 26) Druckminderventil mit Manometer
- 27) Rückschlagventil
- 28) Brenner

GP GE Druckspeicheraggregate, Zwillingsspeicheraggregate, für Heizöl EL

Lieferumfang: 2 Motoren, 2 Zahnradpumpwerke, Kupplung, Verteilerstück, Filter, Vakuummeter, Manometer, Rückschlagventil, Sicherheits-Überdruckventil, Absperrventil für Versorgungs- und Entleerungsleitung, Druckschalter einstellbar, Druckspeicher mit Heizölnbiedesetz, Membrane, Sicherheitsventil bei 4 bar überend, Magnetventil-Anschluss. Alle Teile montiert auf einer Montageplatte, anschlussfertig verdrahtet, mit Ölaufangwanne und Leckölmelder mit Sonde und 0,75 m Kabel, mit potentialfreiem Meldeausgang. Potentialfreie Relaisausgänge für zentrales Building-Management-Steuerungssystem, im KIT mit 6 Signalen (GLT). Standard in GP-800 und GP-1500. Motor-Schutzart IP-55. Das Aggregat ist nach DIN EN 12514-1 gebaut und durch den TÜV geprüft.

Zubehör und Spezialanfertigungen

- Potentialfreie Relaisausgänge für Zentrales-Building-Management-Steuerungssystem, im KIT mit 6 Signalen (GLT). Standard in GP-800 und GP-1500.
- GSM-Alarmsystem-Ausrüstung für SMS-Nachrichten oder Verbindung zu Modem.
- Anpassung der Druckspeicheraggregate für höheren Druck.
- Änderungen, z.B. für spezielle Umgebungen mit Tropenfester Ausrüstung, oder ATEX-Ausrüstung.
- Magnetventile mit Durchflussbegrenzer, zur automatischen Füllung von Kraftstoff- oder Tagestanks für elektrische Generatorverbindung mit Schwimmerschalter, z.B. SMMR).
- Montage von Druckspeicheraggregaten in IP-55 Gehäusen aus Stahl für Aussenaufstellung mit Lüftungsgittern.
- Brenneranschlussarmatur.
- Ölzirkulationsgerät.



63457 Hanau - Voltastr., 10
 Deutschland / Germany
 Tel.: (+49) 06181/9587-0
 info@simka.de - www.simka.de



C/Invierno, 4-6
 28500 Arganda del Rey - Madrid - Spain
 Telf.: (+34) 918 719 294
 info@inprord.com - www.inprord.com