



CAG KONTROLLPANEL

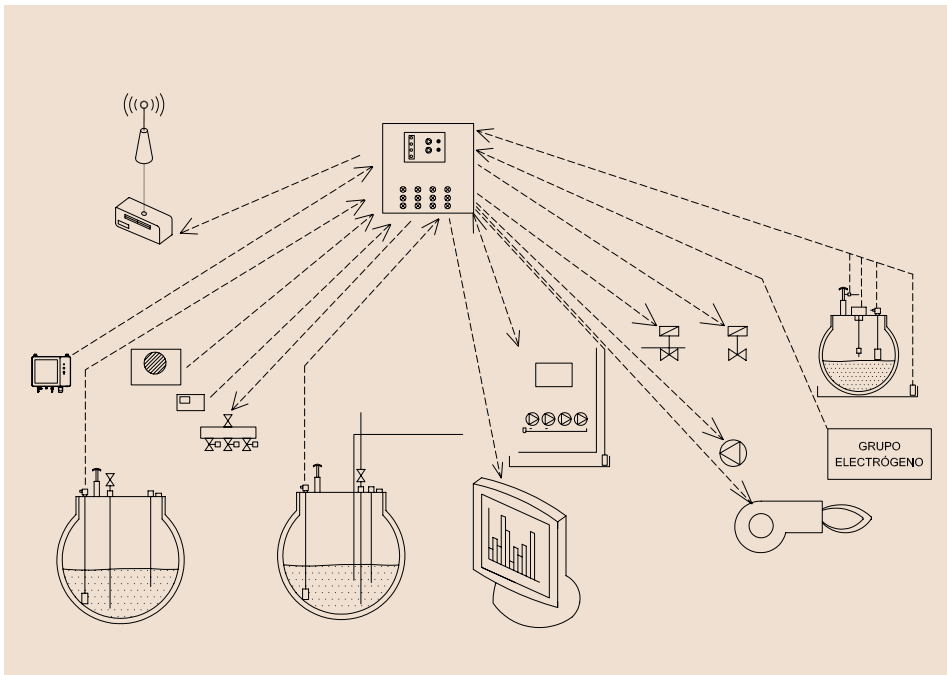
ABMESSUNGEN MM	-
TYP A	800x600x250 (HxBxT)
TYP B	1000x800x250 (HxBxT)
TYP C	-
SCHUTZKLASSE	IP 66
MATERIALTYP	Metall, Epoxydbeschichtet RAL7035
BETRIEBSTEMPERATUR	0 to 40°C (32 to 104°F)
MOTORSCHUTZ	Thermo-Relais oder Frequenzumrichter Überspannungsschutz
AUSGANGSRELAIS	Je nach Projektanforderungen
EINGANGSRELAIS	Je nach Projektanforderungen
ÜBERTRAGUNG	Modbus
	Ethernet / TCP IP
	Andere: LON /
ENERGIEVERSORGUNG	230 V (I) 50 - 60 Hz
	400 V (III) 50 - 60 Hz
FÜR ANDERE SPANNUNGEN, BITTE ANFRAGEN	-
ZULASSUNGS	CE
NORMEN	EN61131-2:2007
EMV-RICHTLINIE	(2004/108/EC)
NIEDERSPANNUNGSRICHTLINIE	(2006/95/EC)

Haupttechnische Merkmale

Das CAG + -Steuersystem kann in Abhängigkeit von der vom Konstrukteur ausgewählten Konfiguration entsprechend den technischen Verteilungen und Abständen des Gebäudes 1, 2 oder mehr Abfüllbereiche verwalten.

Es besteht aus einem Touchscreen 5.7 "TFT-Farb-LCD-Monitor mit Modbus-Kommunikation zusammen mit BMS / SCADA oder mit TCP-IP Kommunikationsprotokoll.

CAG KONTROLLPANEL



Beschreibung

Das INPRO CAG + Control-Schaltschrank für Mehrfachsicherungsstromerzeuger ist die perfekte Ergänzung zu INPRO-Übertragungssystemen für Dieselkraftsto ATAM-GET.

Sein Hauptbestandteil ist ein SPS-Controller mit mehreren analogen / digitalen Ein- und Ausgängen, die für jede Anlage definiert werden können und so den idealen Sicherheits- und Zuverlässigkeitsbetrieb bei jeder spezifischen Anlage ermöglichen, wie z.B.:

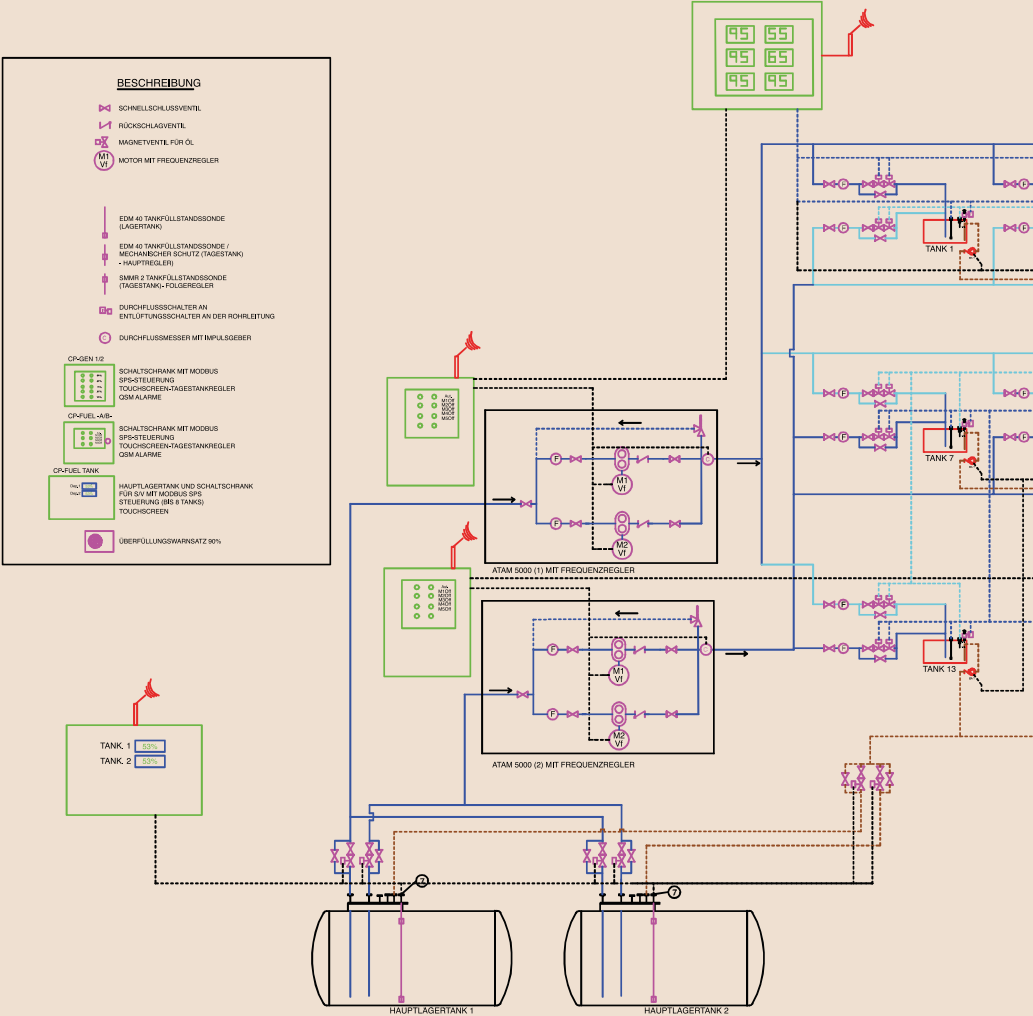
- Lagertank-Füllstandsregelung
- Generator-Tank-Füllstandsregelung
- Duplexpumpen Steuerung
- Kraftsto filterung / Aufbereitungssteuerung
- Motorstarter und Überlastschutz für Motoren.
- Durchflussmesser
- Leckerkennung
- Druckabfallsensoren am Filter
- Integration mit anderen Steuerungen und BMS-Systemen, Ethernet

oder Modbus

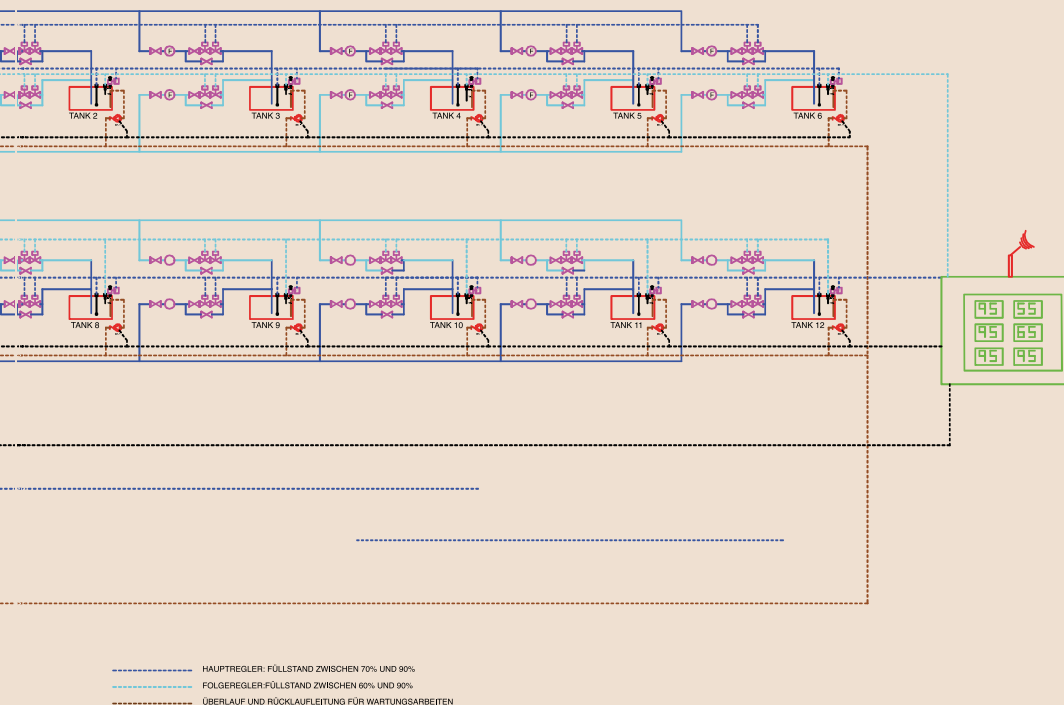
Andere Ausstattungsoptionen:

- Redundantes Relaisprinzip, um die automatische Reglerwirkung an verschiedenen redundanten sicherheitskritischen Stellen an der Anlage aufzuheben.
- Dual Power Source Einspeisung, einphasig oder 3 Phasen (230/480 VAC)
- Zweikanaliger Spannungswandler
- Pumpen-Frequenzumrichter mit manuellem Trenn- und Überlastschutz
- Leistungsüberwachung und Berichterstattung für Leistungsschalter und Frequenzumrichter

AUTOMATISCHE DIESELVERSORGUNG VON INPRO ATAM FÜR 6



DEDIZIERTE NOTSTROMGENERATOREN - BETRIEB UND STANDBY - IN TIER IV-REDUNDANZ



- 1) Saugleitung
- 2) Filter
- 3) Vakuummeter
- 4) Druckschalter Rohrbruchsicherung
- 5) Drehstrommotoren
- 6) Magnetkupplungen
- 7) Zahnradpumpwerke
- 8) Rückschlagventile
- 9) Manometer
- 10) Überdruckventil
- 11) Rücklaufleitung
- 12) Druckleitung



63457 Hanau - Voltastr., 10
Deutschland / Germany
Tel.: (+49) 06181/9587-0
info@simka.de - www.simka.de



C/Invierno, 4-6
28500 Arganda del Rey - Madrid - Spain
Telf.: (+34) 918 719 294
info@inprord.com - www.inprord.com