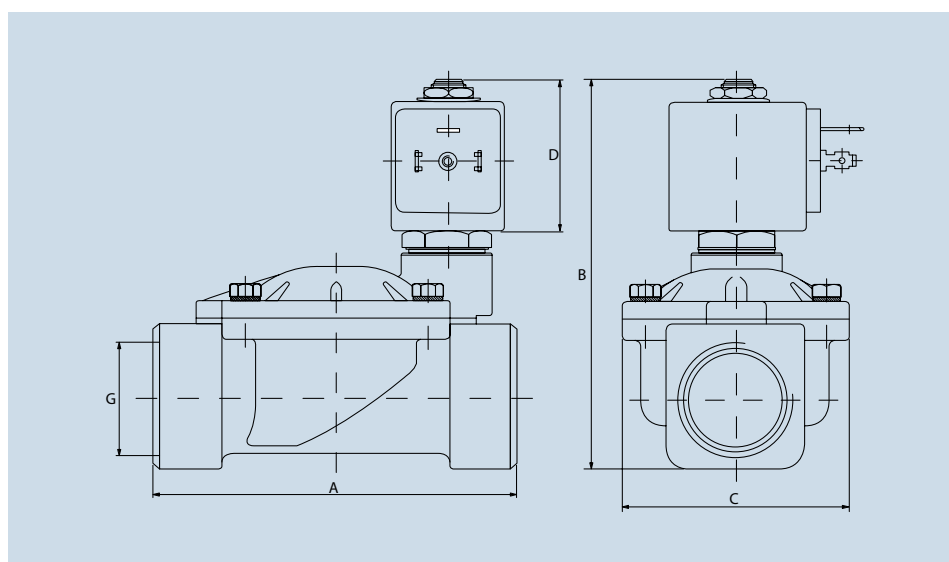




MAGNETVENTIL MIT SPULE, FILTER UND DURCHFLUSSBEGRENZER

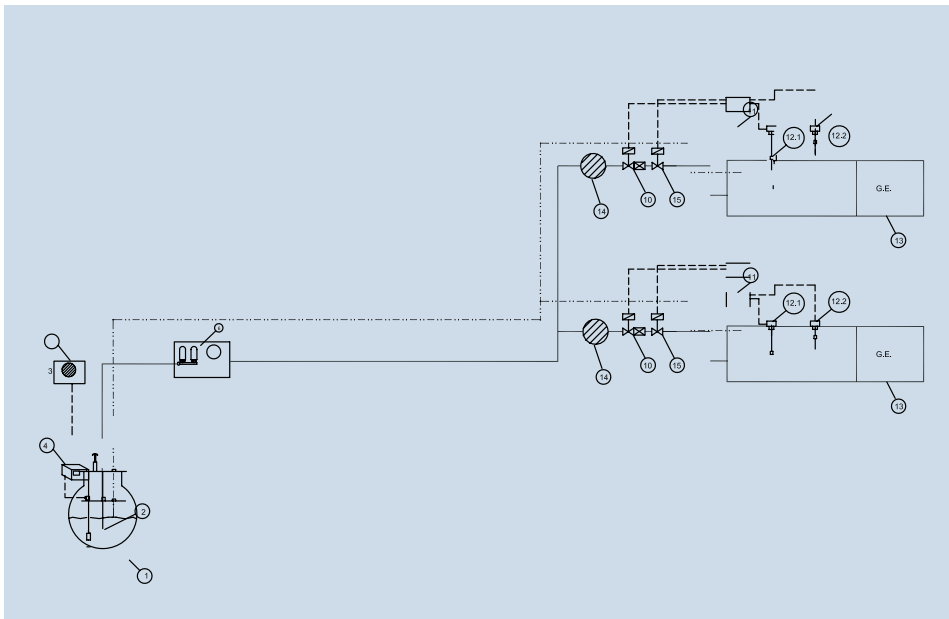
Kompakt set für Öl und Gasbrenner aus Aluminium, mit allen Zubehör teilen für Vor- und Rücklauf

TYPE	NENNDURCHMESSER		Kv	Q max	ZULÄSSIGE DIFFERENZDRÜCKE		ABMESSUNGEN (mm)				
	mm	mm	m ³ /h	m ³ /h	min	max		A	B	C	D
			CC	CA							
3/8"	13	13	3,00	3,00	0,1	20	20	69	99,5	40	44
1/2"	13	13	3,00	3,00	0,1	20	20	72	101,5	40	44
3/4"	20	20	8,40	8,40	0,1	20	20	100	107	65	44
1"	25	25	9,60	9,60	0,1	20	20	104	112,5	65	44
1 1/4"	35	35	25,20	25,20	0,1	10	10	145	134	102	44
1 1/2"	40	40	30,00	30,00	0,1	10	10	145	134	102	44
2"	50	50	37,20	37,20	0,1	10	10	145	148	118	44
3"	75	75	83,00	83,00	0,2	10	10	250	195	184	44



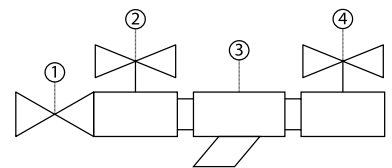
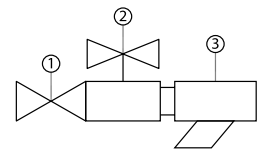
Zubehör und Spezialanfertigungen

- Funktion: Magnetventil 2/2 - Stromlos Geschlossen - (Typ 7321BB).
- Montageposition: Gleichgültig. Vorzugsweise die Spule nach oben gerichtet installieren.
- Material-Spezifikationen: Gehäuse aus geprägtem Messing. Innenteile aus Edelstahl. Dichtungen aus synthetischen Materialien NBR.
- Flüssigkeiten: Diesel- und Wasser.
- maximal Zulässige Temperatur der Flüssigkeit: 90°C
- Umgebungstemperatur: Min. -10°C / max. 90°C
- elektrischer Teil: Schutz-Standard, IP 65



- 1) 1. Hautvorratsbehälter
- 2) Saugleitung
- 3) Kit Überfüllsicherung
- 4) Schwimmerschalter + Steuerkasten (Haupttank)
- 5) Simka-Druckspeicheraggregat

- 10) Magnetventil (stromlos geschlossen) + Durchflussbegrenzer
- 11) Schaltkasten für schwimmerschalter (SMMR-2)
- 12.1) Schwimmerschalter- Steuerung für magnetventil stromlos geschlossen
- 12.2.) Schwimmerschalter- Steuerung für magnetventil stromlos offen
- 13) Notstromaggregat
- 14) Schmutzfänger 0,1 mm
- 15) Magnetventil stromlos o en



Lieferumfang

- Durchflussbegrenzer, der Werkseitig auf den gewünschten Durchfluss reguliert und versiegelt ist und aus einem Magnetventil mit verchromten Messingkörper und Nylonverschlüssen besteht.
- Magnetventil (Stromlos geschlossen), mit einer 230 V-Spule, Höchstdruck 20 Bar, mit Messing-Körper und Nitril-Membran für Diesel-Öl geeignet.
- Schmutzfänger aus verchromten Messing mit 0,1 mm Maschenweite in rostfreiem Stahl PN 16 bzw. höher, für Diesel-Öl geeignet.

Das Magnetventil wird von einem Schwimmerschalter SMMR1 gesteuert.
SMMR1: Sonde + Kontrollkasten mit 1 Relais.

Optional: Sicherheitssystem mit Magnetventil, stromlos offen

Es wird ein Magnetventil (Stromlos o en) in das vorher genannte System in Reihe montiert, um die Sicherheit zu erhöhen. Dieses Magnetventil wird ein Signal von einem zweiten unabhängigen Schwimmerschalter erhalten und die Ölzufuhr stoppen.

Lieferumfang

Punkt 1, 2 und 3 (wie oben Lieferumfang) und zusätzlich 4.

- Magnetventil (stromlos o en), mit einer 230 V-Spule, Höchstdruck 20 Bar, mit Messing-Körper und Nitril-Membran für Diesel-Öl geeignet.

Das Magnetventil -stromlos geschlossen- wird von einem Schwimmerschalter SMMR2 gesteuert.
SMMR 2: Sonde + Kontrollkasten mit 2 Relais.

Siehe Anwendungsschema: 11 und 12.1

Das Magnetventil -stromlos o en- wird von einer zusätzlichen Sonde für SMMR1 gesteuert.

Sonde für SMMR1

Siehe Anwendungsschema: 12.2



63457 Hanau - Voltastr., 10
Deutschland / Germany
Tel.: (+49) 06181/9587-0
info@simka.de - www.simka.de



C/Invierno, 4-6
28500 Arganda del Rey - Madrid - Spain
Telf.: (+34) 918 719 294
info@inprord.com - www.inprord.com