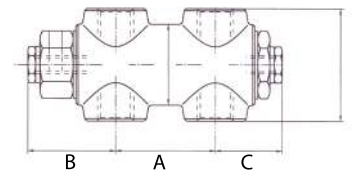
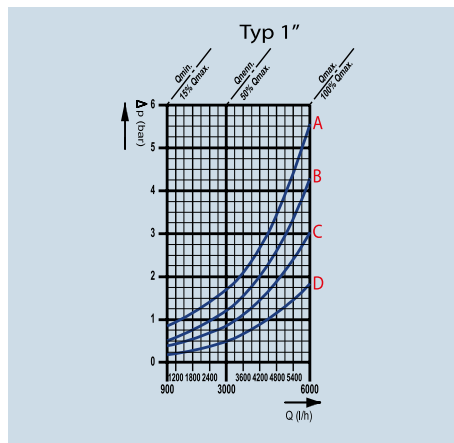
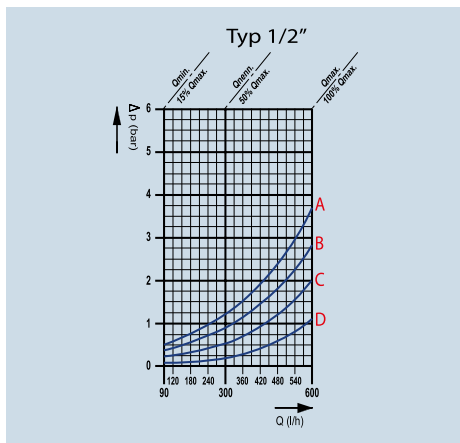
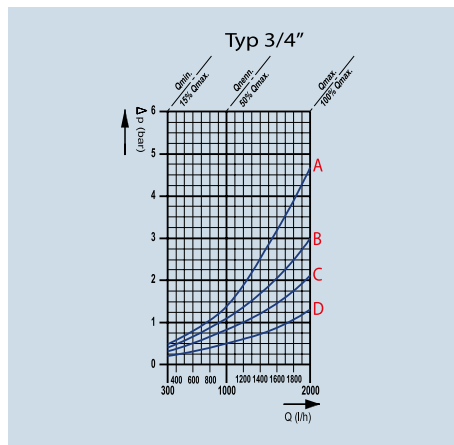
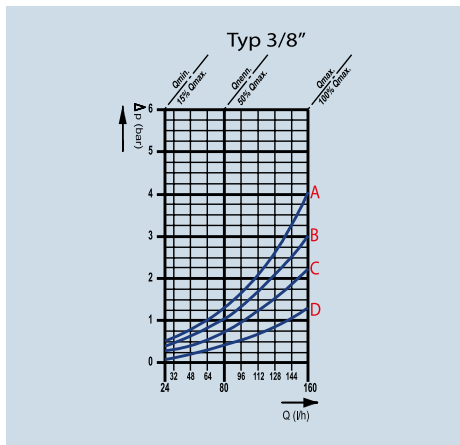
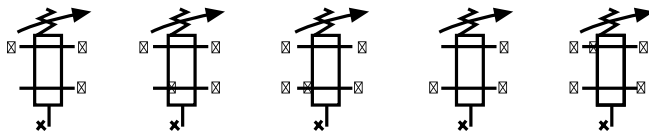


DRUCKREGULIERVENTILE

Direkt gesteuertes federbelastetes Überströmventil zur Einhaltung eines eingestellten Betriebsdruckes oder eines eingestellten Maximaldruckes in einer Druckleitung. Für Schmier- und Hydrauliköle und viele andere selbstschmierende nicht korrosive Flüssigkeiten

TYP	DRUCKSTUFE (Bestellbezeichnung)	ANSCHLUBGEWINDE	PRESSURE	VISKOSITÄTSBEREICH cSt	ABMESSUNGEN			
					A	B	C	D
2	0 = 0,5 - 1,5 bar 1 = 1 - 4 bar 2 = 2 - 9 bar 3 = 6 - 26 bar 4 = 15 - 40 bar	G 1/4"	15 - 120	2,8 - 480	44	36	34	26
3		G 3/8"	24 - 160	2,8 - 480	55	51	37	36
5		G 1/2"	90 - 600	2,8 - 480	55	51	37	36
6		G 3/4"	300 - 2.000	2,8 - 480	63	50	60	73
7		G 1"	300 - 2.000	2,8 - 480	80	48	58	86
8		G 1 1/4"	1.500 - 10.000	2,8 - 480	80	71	60	56
9		DN 15	90 - 600	2,8 - 480	92	55	95	92
10		DN 20	300 - 2.000	2,8 - 480	118	63	106	118
11		DN 25	900 - 6.000	2,8 - 480	134	80	115	134
12		DN 32	1.500 - 10.000	2,8 - 480	138	80	140	138

X- Blind oder manometer
T- Tank (Rücklauf)
P- Druck



- A) 50° E=380 cSt
380x10⁻⁶ m²s⁻¹
- B) 20° E=152 cSt
152x10⁻⁶ m²s⁻¹
- C) 5° E=38 cSt
38x10⁻⁶ m²s⁻¹
- D) 1,4° E=5cSt
5x10⁻⁶ m²s⁻¹



63457 Hanau - Voltastr., 10
Deutschland / Germany
Tel.: (+49) 06181/9587-0
info@simka.de - www.simka.de



C/Invierno, 4-6
28500 Arganda del Rey - Madrid - Spain
Telf.: (+34) 918 719 294
info@inpro.com - www.inpro.com